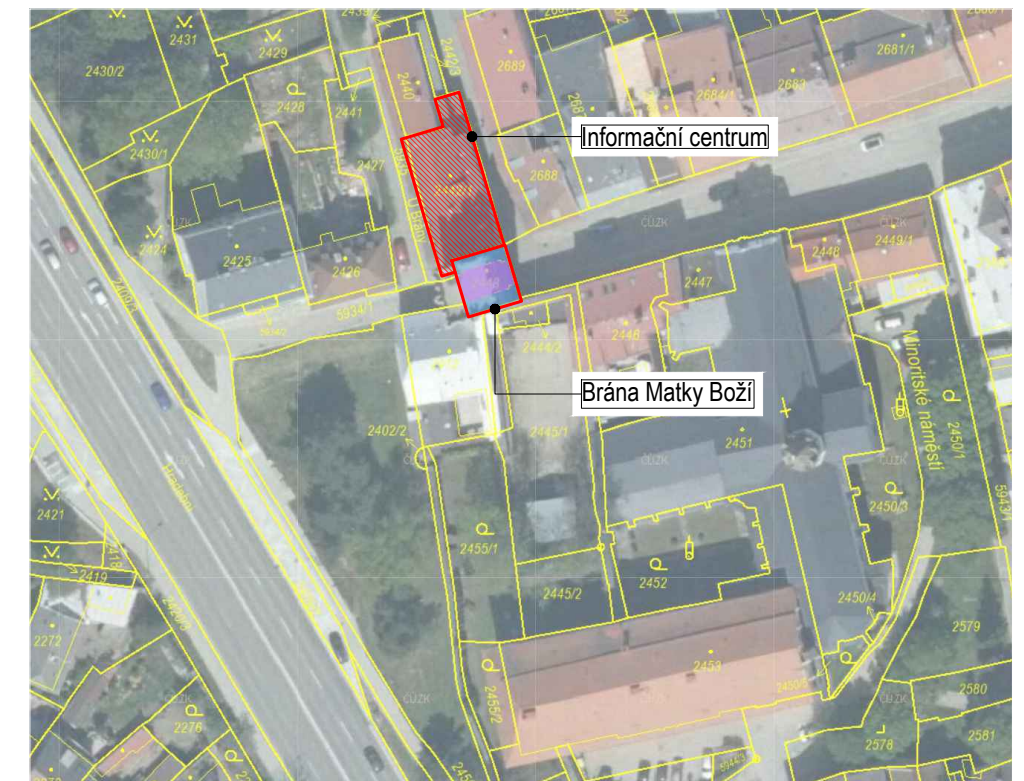


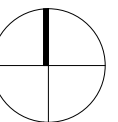




ORTOFOTOMAPA (bez měřítka)



POZNÁMKY

- nedílnou součástí dokumentace je technická zpráva
- veškeré rozměry je nutné na stavbě před realizací doměřit
- podkladem pro zpracování byl digitální podklady katastrální mapy ČÚZK
- Projektová dokumentace je navržena dle dostupných informací. Vzhledem k charakteru stavby mohou být při stavební činnosti zjištěny skutečnosti, které mohou ovlivnit charakter a rozsah stavebních prací. Pokud tato skutečnosti nastane, bude bez odkladu upozorněn hlavní projektant.
- **Před zahájením zemních prací budou vytyčeny trasy stávajících inženýrských sítí a veškerých podzemních objektů.** Veškeré výkopové práce v blízkosti stávajících rozvodů se musí provádět ručně. Sítě je potřeba ve výkopu ochránit před poškozením a výkopy staticky zajistit. Je nutné dodržet podmínky správců sítí. Odkrytá podzemní vedení a zařízení musí být zakreslena do dokumentace skutečného provedení.



STUPEŇ		DOKUMENTACE PRO PROVÁDĚNÍ STAVBY	
NÁZEV AKCE Brána Matky Boží, ul. Matky Boží, Jihlava - Stavební úpravy interiéru			
ČÁST DOKUMENTACE		C. SITUAČNÍ VÝKRESY	
STAVEBNÍK  Statutární město Jihlava Masarykovo náměstí 97/1 586 01 Jihlava 1		HIP Ing. Pavel Veverka PROJEKTANT  FAPAL s.r.o. Stará Mostecká 250/2 412 01 Litoměřice IČ 06083927 Projektční a statická kancelář	
LOKALITA Věžní 4785/1, p.č. 2443, p.č.2442/1, k.ú Jihlava	ČÍSLO ZAKÁZKY 047-2022	VYPRACOVAL Ing. arch. Soňa Paseková	
DATUM 02/2024	MĚŘÍTKO 1:1000	ZODPOVĚDNÝ PROJEKTANT Ing. Jan Vinař (ČKAIT-0000769)	
NÁZEV VÝKRESU SITUAČNÍ VÝKRES ŠIRŠÍCH VZTAHŮ		ČÍSLO PŘÍLOHY C	ČÍSLO VÝKRESU C.1